

# SG aktuell

HEIMSPIEL-MAGAZIN DER SG MEHLENTAL/BLEIALF Ausgabe 11 - 31. März 2023



**Geht's für beide Teams  
weiter auf der Erfolgswelle?**

f i Follow us on



## Hier bist du richtig.

Du willst mit Vollgas durchstarten, statt auf der Stelle zu treten? Bei uns erwartet dich ein praxisnaher Einstieg in eine Karriere mit vielfältigen Entwicklungsmöglichkeiten.

### Wir suchen:

- Bankkaufmann (m/w/d)
- Kaufmann für Versicherungen und Finanzanlagen (m/w/d)
- Duales Studium

[www.kskbitburg-pruem.de/karriere](http://www.kskbitburg-pruem.de/karriere)

*Jetzt online  
bewerben!*



Kreissparkasse  
Bitburg-Prüm



## Hallo liebe Fußballfans, Spieler und Gönner unserer SG Mehlental/Bleialf!

Ich darf euch dieses Wochenende zu unserem Doppelspieltag hier im Mehlental recht herzlich

begrüßen. Zum einen begrüße ich die Gäste des SV Roth Kalenborn II und zum anderen die Gäste der TuS Ahabach II.

Nach einem guten Start mit zwei Siegen nach der Winterpause konnte die 1. Mannschaft wieder Anschluss an die Tabellenspitze herstellen. Leider erlitt die Euphorie am vergangenen Sonntag in Daun durch ein 1:1 einen Dämpfer. Dennoch bin

ich überzeugt, dass die Mannschaft weiter ihren Weg geht um den ein oder anderen Platz in der Tabelle noch zu klettern.

Die zweite Mannschaft bestreitet heute ihr erstes Spiel nach der Winterpause. Auch da hoffe ich nach einer guten Vorbereitung, dass sich in der Tabelle nach oben noch was tut!! Ich wünsche euch zwei tolle Spiele mit sechs Punkten für unsere SG.

Mit sportlichen Grüßen

**Albert Hoffmann**

*1. Vorsitzender Mehlentaler SV*

*Ihr Teamsportspezialist  
in der Region*



[www.sportgiese.de](http://www.sportgiese.de)

54595 Prüm | 54634 Bitburg

[info@sportgiese.de](mailto:info@sportgiese.de)

# Unentschieden in Daun



Vergangenen Sonntag gastierte unsere erste Mannschaft beim TuS aus Daun. Nach zuletzt *\*sieben\** Siegen in Folge war es klar, dass auch heute der Fokus auf Sieg lag.

Bei nassem und windigem Wetter piff der Unparteiische die Partie an. Von Anfang an merkte man, dass dies hier ein Geduldsspiel werden würde. Daun stand tief und hoffte auf Konter. Wir versuchten immer wieder mit Bällen über außen und in die Tiefe, die Lücken in der Abwehr zu finden. Nach bereits 30 Minuten hätten wir die Weichen Richtung Sieg stellen können, denn egal ob Jens, Philip, Alex oder Kim – die Chancen waren da, wurden aber alle entweder gehalten, vergeben, oder ein Körperteil des Gegners war im Weg. Allerdings kam auch Daun ein- bis zweimal vor unser Tor, aber es bestand keine wirkliche Gefahr

für unsere Abwehr, und unseren Keeper Til, der an diesem Tag sein Debüt im Seniorenbereich gab. Zum Ende der ersten Halbzeit hatten wir nochmal die ein oder andere Möglichkeit, aber alles blieb unge-

nutzt, und so ging es mit einem Null zu Null in die Halbzeit.

Der Anpfiff der zweiten Halbzeit verschob sich leider aufgrund von Hagel um 10 Minuten, so dass wir etwas später in den zweiten Durchgang starteten.

Nachdem sich das Wetter wieder beruhigt hatte, ging es mit den zweiten 45 Minuten weiter. Allerdings gelang der Start nicht so wie erwartet. Nach einem Angriff über links kam



Dein Durchbruch  
mit uns!  
Bewirb Dich jetzt.

PEIFFER  
KERNBOHRUNG

...wir kommen durch!

Peiffer Kernbohrungen  
Auwer Str. 54  
54608 Bleialf

Fon: 06555 9016717  
info@peiffer-kernbohrungen.de  
www.peiffer-kernbohrungen.de



der Ball in den 16er und kam über ein Missverständnis der Abwehr und des Torwarts zum Stürmer der Dauner, welcher den Ball nur noch ins leere Tore schieben musste. Da war sie, die Führung der Gäste.

Wir rappelten uns aber direkt wieder auf und wollten die Partie unbedingt drehen und warfen jetzt alles nach vorne. Und ca. 10 Minuten später erzielte Philip den hochverdienten Ausgleich. Jetzt waren noch 30 Minuten auf der Uhr, und wir wollten unbedingt dieses zweite Tor! Doch wirklich alles, was aufs Tor kam, sollte nicht reingehen. Egal ob mit Kopf oder Fuß, immer stand jemand des Gegners im Weg und hatte was dagegen. Einen klaren Elfmeter bekommen wir auch nicht, und ein Tor von uns sollte wohl abseits gewesen sein ... passte einfach alles zusammen heute.

Zum Ende hin zeigte sich dann allerdings auch eine Art des Fußballs, welche weniger schön ist. Angefangen mit harmlosen Zeitspiel der Dauner über ewiges Liegenbleiben bis zur Krönung am Ende des Spiels, wo man einfach ohne Rücksicht



auf Verluste und ohne Chancen auf den Ball, unsere Spieler umtrat oder abgrätschte. Dies zog leider eine Rudelbildung nach sich, und wenn diese auch vom Schiedsrichter nicht unterbunden wird und er keine Karten zeigt, dann hat dies mit Fußball nicht mehr viel zu tun. Eine Fußball- und Handball-Abteilung gibt es ja bereits in Daun – nach diesen Szenen zum Schluss sollte der TuS Daun sich vielleicht auch mal Gedanken um eine Box-Abteilung machen, wenn man doch so gerne auf den Gegner losgeht.

So fahren wir also leider nur mit einem Punkt nach Hause. Am Ende können wir unseren Jungs, außer dass sie die Tore nicht gemacht haben, keinen Vorwurf machen. Es wurde bis zur letzten Sekunde alles gegeben, nur sollte es einfach diesmal nicht klappen mit dem achten Sieg in Folge. Aber nutzt nichts – am Freitag Abend gehts im Heimspiel gegen den TuS Ahbach an der Mehlerer Straße weiter.

### TuS 05 Daun – SG Mehental-Bleialf 1:1 (0:0)

**Aufstellung:** Zeimmes – Knauf – Heinen – Thielen – Marie – Hoffmann – Rogge – Schulte-Rentrop – Geider – Rosch – Maci – Kewes – Aydin

#### Spielverlauf:

1:0 51' Cola  
1:1 62' Schulte-Rentrop



WIR DRÜCKEN DIE DAUMEN:

# HEIMSIEG



**BEST INTERIEUR**  
Lieblingsort Zuhause

**Bleialfer Schreinerwerkstätten Michels GmbH**

Alter Bahnhof 20 • 54608 Bleialf

Tel. +49 - (0)6555 - 929292

[www.bestinterieur.eu](http://www.bestinterieur.eu)



**Bleialfer Schreinerwerkstätten Michels GmbH**

Alter Bahnhof 16 • 54608 Bleialf

Tel. +49 - (0)6555 - 92920

[www.michels-bleialf.de](http://www.michels-bleialf.de)

Allianz

Gut angelegt.  
Gute Adresse.

VERMÖGENSVERWALTUNG  
UND GELDANLAGE

Investieren birgt Risiken.

**Eric Schneider**

Generalvertretung der Allianz

Bahnhofstr. 2

54608 Bleialf

☎ 0 65 55.92 05 0

📠 01 75.2 03 07 57

[eric.schneider@allianz.de](mailto:eric.schneider@allianz.de)



Besuchen Sie  
uns auf unserer  
Homepage.

**Herbert**  
**Thelen**

**Reifenhandel und Zubehör**  
**Autoservice**

Bahnhofstraße • 54595 Prüm • Telefon 0 65 51 / 9 58 00

# Tabelle Kreisliga B-1 Eifel

## Die Spielpaarungen für den 19. Spieltag

**Fr., 31. März 2023**

SG EFEU-Feusdorf  
– SG Ellscheid II

SG Mehental-Bleialf  
– TuS Ahabach II

**Sa., 1. April 2023**

SV Nohn  
– SG Kylltal-Birresborn II  
SG Mehren – SG ADOS-Steffeln

**So., 2. April 2023**

SV Neunkirchen-Steinborn  
– SV Roth-Kalenborn  
SG Walsdorf – SG Brück-Dreis  
TuS 05 Daun – SV Ulmen

Stand: 27.03.2023

| Platz | Mannschaft                         | Spiele | Tor-<br>verhältnis | Punkte    |
|-------|------------------------------------|--------|--------------------|-----------|
| 1.    | <b>SG Walsdorf</b>                 | 18     | 59 : 14            | <b>44</b> |
| 2.    | <b>SV Ulmen</b>                    | 17     | 64 : 22            | <b>40</b> |
| 3.    | <b>SG EFEU-Feusdorf</b>            | 18     | 53 : 21            | <b>39</b> |
| 4.    | <b>SV Nohn</b>                     | 18     | 58 : 27            | <b>38</b> |
| 5.    | <b>SG Mehental-Bleialf</b>         | 18     | 52 : 25            | <b>38</b> |
| 6.    | <b>TuS Ahabach II</b>              | 18     | 31 : 16            | <b>35</b> |
| 7.    | <b>SG Mehren</b>                   | 17     | 32 : 36            | <b>28</b> |
| 8.    | <b>SG Brück-Dreis</b>              | 17     | 48 : 42            | <b>23</b> |
| 9.    | <b>SV Neunkirchen-Steinborn II</b> | 16     | 27 : 23            | <b>22</b> |
| 10.   | <b>SG ADOS-Steffeln</b>            | 17     | 30 : 38            | <b>15</b> |
| 11.   | <b>TuS 05 Daun</b>                 | 18     | 21 : 69            | <b>11</b> |
| 12.   | <b>SG Ellscheid II</b>             | 18     | 19 : 70            | <b>9</b>  |
| 13.   | <b>SV Roth-Kalenborn</b>           | 18     | 14 : 52            | <b>8</b>  |
| 14.   | <b>SG Kylltal-Birresborn II</b>    | 18     | 19 : 72            | <b>1</b>  |

# WEINAND

## Heizung • Sanitär



**Immer auf  
Ballhöhe!**

Klaus Weinand Heizung-Sanitär  
Bahnhofstr. 22

**D-54608 Bleialf**

Tel. +49 (0)6555/90019-0  
info@heizung-weinand.de

Weinand Heizung-Sanitär SÄRL  
31, Duarrefstrooss

**L-9990 Weiswampach**

Tel. +352-26903096  
info@heizung-weinand.lu

**BEI UNS  
FINDEST DU  
DEIN GLÜCK  
AUF DER  
STRASSE.**

**Bewirb dich jetzt:** [zukunft@alphabau.lu](mailto:zukunft@alphabau.lu)

**Wir bilden aus!**



**AlphaBau.lu**





## Heutiger Gegner der Ersten: TuS Ahabach II

Im heutigen Heimspiel in Gondenbrett ist die zweite Mannschaft des TuS Ahabach zu Gast. Die Mannschaft steht auf Tabellenplatz 6 mit 35 Punkten (10-5-3) und 31:16 Toren. Mit 16 Gegentreffern gilt die Abwehr als Prunkstück. Das Team von Trainer Krupa hat am letzten Wochenende auswärts in Roth-Kalenborn knapp mit 1:0 gewonnen und ist nun seit 9 Spielen ungeschlagen. Im Moment beträgt der Abstand des Gegners auf uns 3 Punkte.



Unsere Mannschaft hat nach dem 4:1 Sieg im Heimspiel gegen Roth-Kalenborn und dem 1:1-Unentschieden in Daun immer noch die Chance, ganz nach oben zu blicken. Sie steht jetzt in der Tabelle auf Platz 5 mit 38 Punkten (12-2-4) und 52:25 Toren. Will man die gute Ausgangssituation weiter beibehalten, sollte ein Sieg gegen den Tabellennachbarn im Mehlental unbedingt gelingen. Doch der Gegner wird uns mit Sicherheit alles abverlangen,

um eine Niederlage zu verhindern. Aber auch wir haben eine ungeschlagene Serie aufzuweisen. Das Team von Marci-Krämer hat nun schon 8 Spiele nicht mehr verloren. Wenngleich das Unentschieden in Daun am letzten Wochenende ein kleiner Dämpfer war. Die Abwehr muss dichthalten und der Sturm seine gute bisherige Bilanz beibehalten, dann kann ein Sieg gelingen.

### Der Kader

|                    |   |
|--------------------|---|
| <b>Torhüter:</b>   | Kirstgen, Bresgen   |
| <b>Abwehr:</b>     | Benner, Etteldorf, Ferber, Groß, Jonas, Schmitz, Schnellbaecher, Schröder, Schwarz, Sicken          |
| <b>Mittelfeld:</b> | Becker, Daniels, Hermes, Kirwel, Köhler, Krupa, Maticic, Mauer, Peetz, Schauster, Schuck, Stratmann |
| <b>Angriff:</b>    | Bell, Klein, Kuhl, Müller, Warda  |
| <b>Trainer:</b>    | Dennis Krupa  |



**Gemeinsam hoch hinaus:  
Wir suchen Dich!**

**PEIFFER  
BEDACHUNG**  
...2facher Meister

Peiffer Bedachungen GmbH  
Auwer Straße 54  
54608 Bleialf

Fon: 06555 900533  
info@peiffer-bedachungen.de  
www.peiffer-bedachungen.de

# SALON ANDREA

Inh. Andrea Hermes-Munkler

Sonnenbach 22  
54608 Bleialf Tel. 06555 / 900590



## Sieben Infos über unsere Nummer 16

Name: **Martin Rosch**  
Position: **Innenverteidiger**  
Fußballerisches Vorbild: -  
Lieblingsverein: **Dortmund**  
Lieblingessen: **Kartoffelgratin**

Alter: 32  
Starker Fuß: **rechts**

# Rita Marie



## Krankenfahrten

06551 / 7350





Oben v.l.: F. Hammes, M. Busch, Ph. Schulte Rentrop, K. Geider, J. Marie, P. Heinen, M. Ewertz, M. Gielen, P. Krämer; Mitte v.l.: Trainer T. Maci, A. Maci, J. Rogge, S. Wio, F. Knauf, A. Allers, P. Thielen, K. Winkelmann, T. Geibel, Betreuer S. Funk; Vorne v.l.: M. Hansen, M. Rausch, T. Müllers, M. Rosch  
Es fehlen: F. Aydin, K. Krämer, C. Podszus, J. Heinz, J. Welle



Wacholderweg 14 · 54595 Gondenbrett  
Tel.: + 49 (0) 65 51 - 981 11 80



[www.kpbau.eu](http://www.kpbau.eu)



# ALFF



- Landmaschinen
- Gartengeräte
- Baumaschinen
- PKW-Anhänger
- Gabelstapler
- Brennholztechnik

**auch zur Miete!**



Sie finden uns in Schönecken gegenüber der Kirche und auf dem Bitburger Flugplatz, direkt an der B51 gelegen!

**[www.ALFFF.de](http://www.ALFFF.de)**

**Schönecken 06553-805 • Bitburg 06561-94 50 90**  
geöffnet: Mo.-Fr. von 08:00-18:00 h und Sa. von 08:00-13:00 h

**Wir wünschen viel Spaß beim Sport!**

# Tabelle Kreisliga D-1 Eifel

## Die Spielpaarungen für den 15. Spieltag

**Fr., 31. März 2023**

FC Kirchweiler II  
– SG Brück-Dreis II

**Sa., 1. April 2023**

SG Mehlerental-Bleialf II  
– SG Roth-Kalenborn II

**So., 2. April 2023**

SG Obere-Kyll-Oberkyll-  
Feusdorf II – SG Weinsheim III

SG Walsdorf II  
– SG ADOS-Steffeln II

SV Brockscheid  
– SG Kylltal-Birresborn III (9er)

spielfrei: SV Nohn II

Stand: 27.03.2023

| Platz | Mannschaft                                     | Spiele | Tor-<br>verhältnis | Punkte    |
|-------|--|--------|--------------------|-----------|
| 1.    | <b>SG ADOS-Steffeln II</b>                     | 13     | 33 : 15            | <b>31</b> |
| 2.    | <b>SG Brück-Dreis II</b>                       | 12     | 50 : 15            | <b>29</b> |
| 3.    | <b>SG Walsdorf II</b>                          | 13     | 45 : 23            | <b>23</b> |
| 4.    | <b>SG Mehlerental-Bleialf II</b>               | 12     | 45 : 24            | <b>19</b> |
| 5.    | <b>FC Kirchweiler II</b>                       | 12     | 31 : 25            | <b>19</b> |
| 6.    | <b>SV Roth-Kalenborn II</b>                    | 11     | 20 : 22            | <b>17</b> |
| 7.    | <b>SG Weinsheim III</b>                        | 13     | 29 : 39            | <b>16</b> |
| 8.    | <b>SV Nohn II</b>                              | 13     | 27 : 33            | <b>14</b> |
| 9.    | <b>SG Obere-Kyll-Oberkyll-<br/>Feusdorf II</b> | 12     | 25 : 37            | <b>12</b> |
| 10.   | <b>SV Brockscheid</b>                          | 12     | 18 : 28            | <b>10</b> |
| 11.   | <b>SG Kylltal-Birresborn III (9er)</b>         | 13     | 9 : 71             | <b>3</b>  |



## APOTHEKE IN BLEIALF

Apotheker Thomas Schulte Rentrop e.K.



Auwer Straße 10  
**54608 Bleialf**

Tel. 06555 - 236  
Fax 06555 - 1390

apotheke-bleialf@t-online.de

[www.apotheke-in-bleialf.de](http://www.apotheke-in-bleialf.de)



**Viele  
schaffen mehr.**

**Morgen  
kann kommen.**

Wir machen den Weg frei.

Gerne unterstützen wir mit  
unserem Crowdfunding die  
Projektideen der Vereine  
in unserer Region.

[www.viele-schaffen-mehr.de/](http://www.viele-schaffen-mehr.de/)  
[volksbank-eifel](http://volksbank-eifel)

 **Volksbank  
Eifel eG**

Gemeinsam  
mehr  
erreichen.



*Haus Zwicker*

HOTEL · RESTAURANT

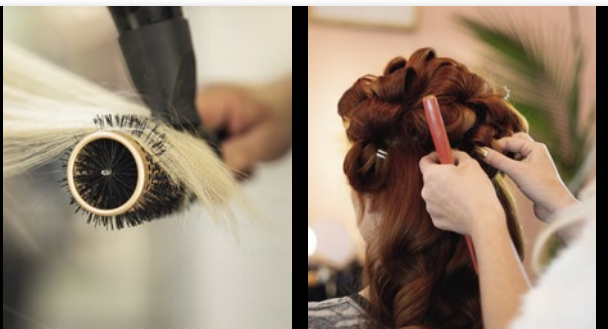
**Wir freuen uns auf Ihren Besuch!**

Hotel · Restaurant Am Markt 2  
Räumlichkeiten für 54608 Bleialf  
Hochzeiten, Geburtstage, Tel.: 06555 - 92 000  
Firmenfeiern, uvm. [www.zwicker-bleialf.de](http://www.zwicker-bleialf.de)

  
**HELLSTYLE**  
· is lifestyle ·

Am Markt 3 · 54608 Bleialf  
**06555 - 8082**

JOIN US ON FACEBOOK





## Heutiger Gegner der Zweiten: SV Roth-Kalenborn II

Unsere Zweite sollte am letzten Sonntag im erstes Spiel nach der Winterpause in Feusdorf gegen SG Obere Kyll-Feusdorf II antreten, doch wegen miserabler Witterung musste das Spiel ausfallen. So wird heute der Auftakt im Jahr 2023 stattfinden mit einem Heimspiel gegen SV Roth-Kalenborn II.

Im Moment steht der Gast auf Tabellenplatz 6 mit 17 Punkten (5-2-4) und 20:22 Toren. Obwohl die Mannschaft aus den letzten 5 Spielen nur einen Sieg geholt hat und mit 20 Toren nur die Hälfte unserer Torausbeute erzielt hat, ist sie nicht zu unterschätzen. Erst recht sollte man sich nicht von dem 7:2-Erfolg im Hinspiel in Roth-Kalenborn blenden lassen.



Unser Team hat aus den letzten 5 Spielen 10 Punkte ergattert und will mit Sicherheit seine gute Bilanz weiter ausbauen. Unsere Zweite steht momentan auf Platz 4 mit 19 Punkten (6-1-5) und 45:24 Toren. Die Torgefährlichkeit ist unser großes Plus, hoffentlich auch in dieser Partie. Die Motivation müsste hoch sein, um sich mit einem Heimsieg weiter nach oben zu bewegen.

### Der Kader

- Torhüter:** Lender, Schröder
- Abwehr:** Brochhausen, Faber, Fries, Liske, Meis, Molitor, Schröder, Steinstraß
- Mittelfeld:** Clemens, Hermes, Kirwel, Lenzen, Meyer, Neuerburg, Neustadt, Perings, Schmitz, Schneider, Wirtz
- Angriff:** Krohl, Kuhl, Leistenschneider, Lützen, Reuter, Schweitzer, Siemens
- Trainer:** Michael Krol

Jetzt bewerben  
und einfach  
mehr erleben!

Peiffer Fliesen  
Auwer Str. 54  
54608 Bleialf

PEIFFER  
FLIESEN

...einfach mehr!

Fon: 06555 9016715  
info@peiffer-fliesen.de  
www.peiffer-fliesen.de

# Firmengruppe

# GRUNOW



**Tankstelle**

Fahrschule

**Grunow**



**Kfz-Meisterwerkstatt  
Reifenhandel**

**Fahrschule Grunow**

**Oliver Grunow**

Auwerstr. 29-31

54608 Bleialf

Tel.: 06555 / 212

info@reifen-grunow.de

**Christa Grunow**

Auwerstr. 38

54608 Bleialf

Mobil: 0170 1808220

[www.reifen-grunow.de](http://www.reifen-grunow.de)

[www.grunow-fahrschule.de](http://www.grunow-fahrschule.de)

## Sieben Infos über unsere Nummer 11

|                          |                |                 |           |
|--------------------------|----------------|-----------------|-----------|
| Name:                    | Nils Gnesner   | Alter:          | 21        |
| Position:                | Zentral Sturm  | Starker Fuß:    | rechts    |
| Fußballerisches Vorbild: | Joshua Kimmich | Liebingsverein: | FC Bayern |
| Liebingsessen:           | -              |                 |           |



**MIETWAGEN  
KRANKENFAHRTEN  
ROLLSTUHLTRANSPORT  
SCHNEIDER**

### UNSERE LEISTUNGEN:

- ♥ Krankenfahrten aller Krankenkassen und Berufsgenossenschaften
- ♥ Rollstuhltransport
- ♥ Tagfahrten
- ♥ Flughafen- und Bahnhofstransfer

**Sie erreichen uns unter Tel. 0 65 55 / 370**

info@mietwagen-schneider.de · www.mietwagen-schneider.de  
Helmut Schneider · Niederlascheid 1 · 54608 Bleialf - Buchet





## Die Zweite: Kader Saison 22-23



Hinterere Reihe von links: Kaldenbach, L. Valentin, H. Valentin, Lenz, Wio, Krämer, Keil, Spoo, Bungartz, Schneider-Buchholz, Trainer Klares;  
Vordere Reihe von links: Barga, Hammes, Schons, Rausch, Taytay, Grohmann, Nebert, Geibel  
Es fehlen: Bender, Allers, Fussmann, Mayer, Staus, Lorenz, Scholtes

BEFESTIGUNGSPROFI  
WERKZEUG- & MASCHINENCENTER  
FAHRZEUG- & BETRIEBSEINRICHTUNG  
SCHUTZKLEIDUNG & TEXTILVEREDELUNG

**EBV + DW**  
dressworker

# EINE GUTE KOMB!

EBV VERTRIEBS GWBH | @EBVBLEIALF | WWW.EBV-BLEIALF.DE

## Bei uns zählen Ihre inneren Werte

Frühzeitig Gesundheitsrisiken  
aufdecken und entgegenwirken mit  
unserem InBody-Analysesystem



### Wir messen:

Trainingserfolge,  
Körperzusammensetzung,  
Fitness, Ernährungszu-  
stand, Gesundheitsrisiken

**fitZone**  
... angenehm anders!

St.-Vither-Straße 89 | 54595 Prüm-Niederprüm  
06551 / 965 367 - 0 | [info@fitzone-studio.de](mailto:info@fitzone-studio.de)  
[www.fitzone-studio.de](http://www.fitzone-studio.de)

## GETRÄNKEMARKT

# BONEFAS



**Waxweiler Str. 3 · 54597 Lünebach**  
Tel.: +49 (0) 65 56 / 900 115

**Bahnhofstr. 2 · 54608 Bleialf**  
Tel.: +49 (0) 65 55 / 901 94 75

E-Mail: [info@bonefas.eu](mailto:info@bonefas.eu)



Werbeartikel  
Fahrzeugbeschriftung  
Textildruck & Stick  
Beschilderung  
Printm...

Auto-H  
vice aller  
Lackierar  
& Achsver  
Fahrzeuge  
von PKW



[www.auto-hansen.de](http://www.auto-hansen.de)  
Auwerstraße 41a  
54608 Bleialf  
Tel.: 06555/1000



0 65 55 - 5 88  
info@hwb-bleialf.de  
[www.hwb-bleialf.de](http://www.hwb-bleialf.de)



# Entsorgungsbetrieb MESSERICH

Kanal-TV • Kanalreinigung • Entsorgung -  
Fettentsorgung • Bagger- und Pflasterarbeiten

Am Kirchberg 1 · 54608 Sellerich  
Tel. 0 65 51 / 95 52 0 · Fax 95 52 27



Wir  
wünschen  
der SG  
erfolgreiche  
Heimspiele!

*Kunst-Ë*

**HANDWERKER  
MARKT in BLEIALF**

**Sonntag, 30. Juli 2023**

[handwerkermarkt-bleialf.de](http://handwerkermarkt-bleialf.de)

**RUND UM  
DEN SPORT-  
PLATZ**



Inh. Dirk Bröckel

Autoteile • Fahrräder • Heimsport

**Kfz-Teile & Zweirad Rolle**

Inhaber Dirk Bröckel  
Gerberweg 47 · 54595 Prüm

Tel. 0 65 51 / 9 71 06-0

Fax 0 65 51 / 9 71 06-18

E-Mail: [info@zweirad-rolle.de](mailto:info@zweirad-rolle.de)

[www.zweirad-rolle.de](http://www.zweirad-rolle.de)



Die urgemütliche  
Gaststätte

*mit Biergarten*

im Zentrum  
von Bleialf



Am Markt 7 · 54608 Bleialf · Tel. 0 65 55 / 241

## *Häusliche Alten- und Krankenpflege*



# *Michels GmbH*

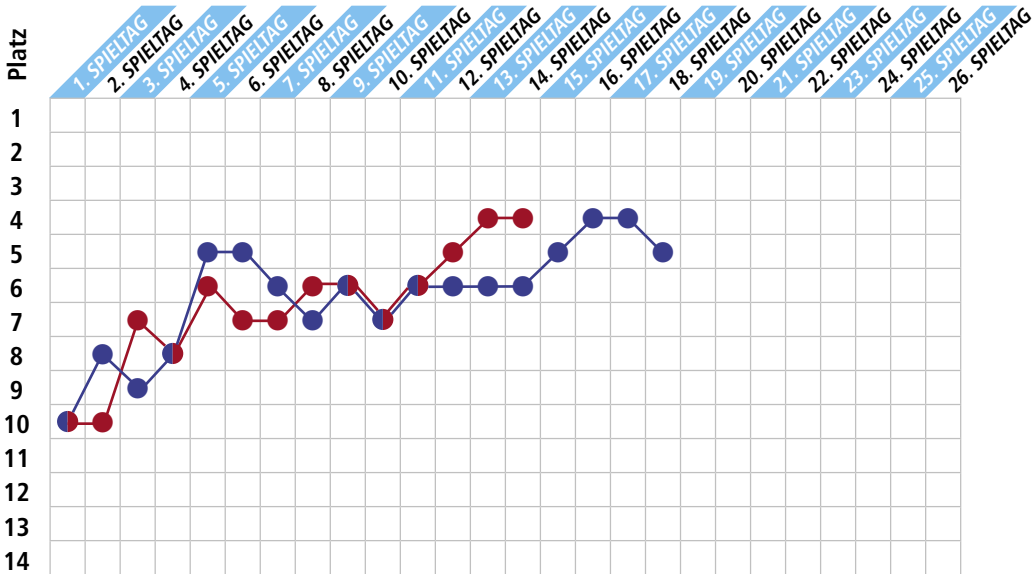


Am Brauhäuschen 13 • 54608 Bleialf

Telefon +49 6555 93099

[info@pflegedienst-michelsgmbh.de](mailto:info@pflegedienst-michelsgmbh.de)

# Aktuelle »Fieberkurve«



● = erste Mannschaft / ● = zweite Mannschaft / ● = erste und zweite Mannschaft gleich platziert

## ERSTE // Die nächsten Spiele:

Samstag, 8. April 2023, 18.00 Uhr in Ulmen  
**SV Ulmen – SG Mehental/Bleialf I**

Samstag, 15. April 2023, 19.00 Uhr in Gondenbrett  
**SG Mehental/Bleialf I –  
 SV Neunkirchen-Steinborn II**

Sonntag, 23. April 2023, 12.30 Uhr in Strohn  
**SG Ellscheid II – SG Mehental/Bleialf I**

## ZWEITE // Die nächsten Spiele:

Mittwoch, 5. April 2023, 19.30 Uhr in Feusdorf  
**SG Obere Kyll-Oberkyll-Feusdorf II –  
 SG Mehental/Bleialf II (Nachholspiel)**

Samstag, 8. April 2023, 16.00 Uhr in Olzheim  
**SG Weinsheim III – SG Mehental/Bleialf II**

Samstag, 15. April 2023, 16.45 Uhr in Gondenbrett  
**SG Mehental/Bleialf II – FC Kirchweiler II**

## NUTZEN SIE MEINE ERFAHRUNG

Versichern, vorsorgen, Vermögen bilden.  
 Dafür bin ich als Ihr Allianz Fachmann der  
 richtige Partner. Ich berate Sie umfassend  
 und ausführlich. Überzeugen Sie sich selbst.



### Leo Knaufl

Allianz Generalvertretung  
 Bahnhofstr. 5-7  
 54608 Bleialf  
 leo.knaufl@allianz.de  
[www.allianz-knauf.de](http://www.allianz-knauf.de)  
 Telefon 0 65 55.90 08 55  
 WhatsApp 0 65 55.90 08 55



Wir wünschen gute Unterhaltung bei  
den Heimspielen der SG Mehlental-Bleialf

---



---

**Naumann**<sup>GmbH</sup>  
**Natursteine**  
Naturstein und Baustoffhandel

---

◆ Pflasterstein ◆ Mauerstein ◆ Palisaden

Hahnengasse 14 · 54597 Lünebach · Tel. 0 65 56 - 9 25 00 · Fax 0 65 56 - 76 40  
[www.naumann-natursteine.de](http://www.naumann-natursteine.de) · [verkauf@naumann-natursteine.de](mailto:verkauf@naumann-natursteine.de)



# Reisemobilvermietung Michelshof

Individueller Urlaub in modernen Reisemobilen für 2-4 Personen! Alle Fahrzeuge sind voll ausgestattet und reisefertig!

Reisemobilvermietung Michelshof – Birgit Beyer  
Amelscheider Weg 16 | 54608 Mützenich/Bleialf  
Tel. 0 65 55 - 84 85 | E-Mail: michelshof@t-online.de  
[www.michelshof-eifel.de](http://www.michelshof-eifel.de)



**GEMEINSAM  
MEHR BEWEGEN**  
AUF DEM FUSSBALLPLATZ  
WIE AUF DER BAUSTELLE



BACKES BAU & TRANSPORTE GMBH, AUF ZIMMERS 17, 54589 STADTKYLL, [WWW.BACKESGRUPPE.DE](http://WWW.BACKESGRUPPE.DE)



E. & M.

# NOSBERS Gbr

Transporte und Baustoffe

Wir fahren für Sie: Schubboden · Container · Tieflader · Kipper · Schüttgüter · Natursteine · Paletten · u.v.m.

*Wir wünschen der  
SG Bleialf-Mehental viel Erfolg!*

Am Born 15 · 54595 Weinsheim  
Tel. (0 65 51) 28 93 · Fax (0 65 51) 98 53 08  
[info@nosbers.com](mailto:info@nosbers.com)

Privat: Marco Nosbers · Königsberg 22 · 54595 Obermehlen  
Mobil (0171) 811 06 44 · [marco@nosbers.com](mailto:marco@nosbers.com)



*So Wild!*

# BLOCKHAUS Zum Schwarzen Mann



*Wildspezialitäten  
aus eigener Herstellung*


*Wechselnde Tageskarte*

*Erfrischende Drinks*


*Traumhafte Terrasse*




 Schwarzer Mann 1 | 54595 Gondenbrett

 +49 6551 / 3252

 Blockhaus Schwarzer Mann

 Blockhaus\_zum\_schwarzen\_mann

 info@blockhaus-schwarzer-mann.de

 www.blockhaus-schwarzer-mann.de

*Nur  
bei uns  
erhältlich!*

*Hausgemachte  
Wildburger*

*Wir freuen uns auf Euch!*